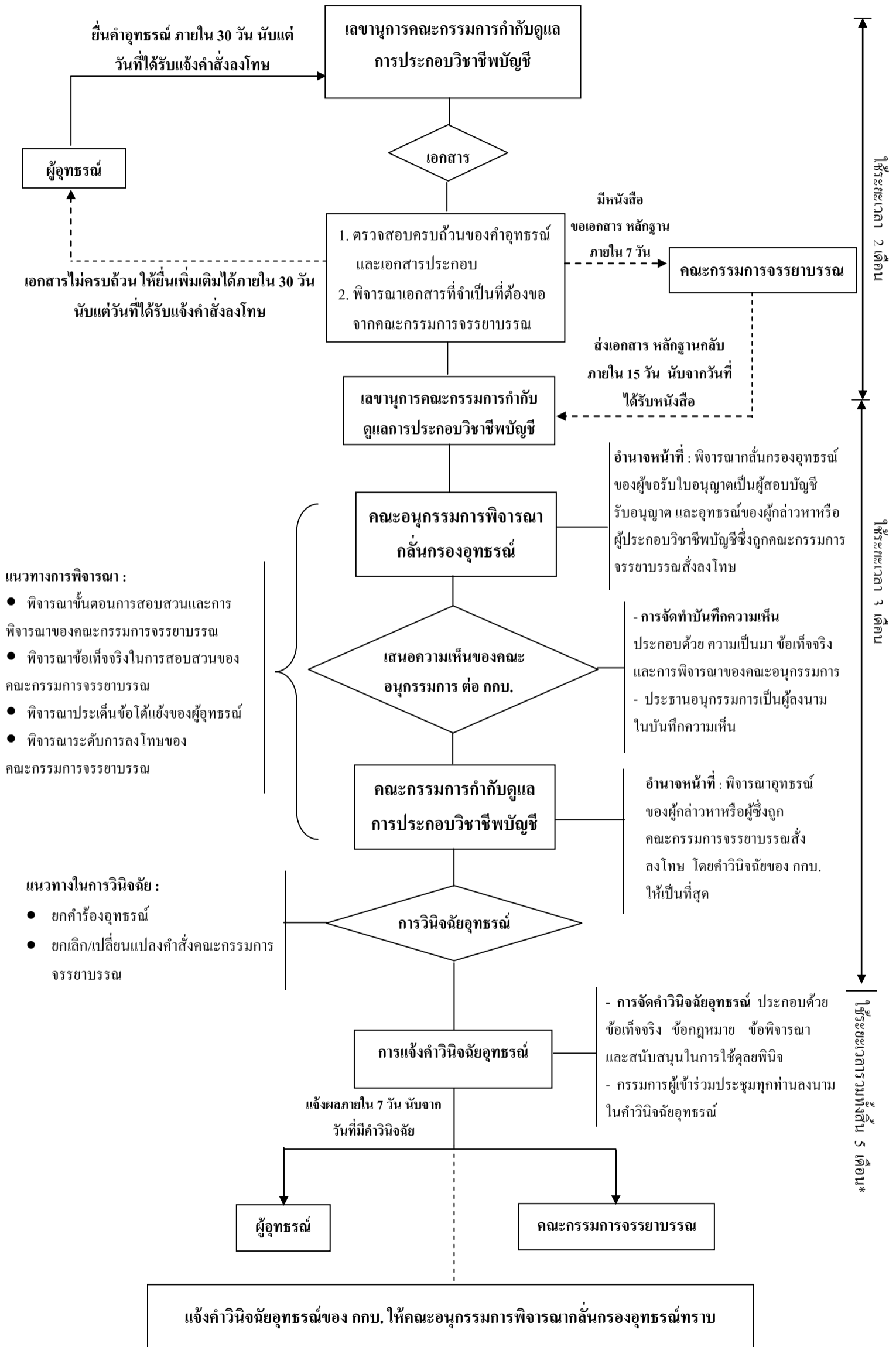


แผนภูมิขั้นตอนการพิจารณาอุทธรณ์ของผู้กล่าวหาหรือผู้ซึ่งถูกคณะกรรมการจรรยาบรรณสั่งลงโทษ



\* หากคณะกรรมการใช้เวลาเกินกว่า 5 เดือน ให้รายงาน กทบ. ทราบเหตุผลความล่าช้าและความคืบหน้าในการพิจารณา