



กรมพัฒนาธุรกิจการค้า
Department of Business Development

Business Registration
Statistics

การจดทะเบียนธุรกิจ
ไตรมาส 1/2565
(ม.ค.-มี.ค.)



ภาคผนวก

หน้า

การจดทะเบียนธุรกิจ

- จำนวนและทุนจดทะเบียนธุรกิจตั้งใหม่ ก
- ธุรกิจจัดตั้งใหม่แยกตามระดับทุนจดทะเบียน ข
- จำนวนและทุนจดทะเบียนเพิ่มทุน ค
- จำนวนและทุนจดทะเบียนลดทุน ช
- จำนวนและทุนจดทะเบียนที่ดำเนินกิจการอยู่ ง
- จำนวนและทุนเลิกประกอบกิจการ จ
- จำนวนธุรกิจและทุนจัดตั้งใหม่ ปี 2552 – 2565 ฉ
- จำนวนธุรกิจและทุนเลิกประกอบกิจการ ปี 2552 - 2565 ซ

จำนวนและทุนธุรกิจจัดตั้งใหม่ (มีนาคม 2565)

ก

หน่วย : ราย : ล้านบาท

นิติบุคคล	มี.ค.-64		ก.พ.-65		มี.ค.-65		การเปลี่ยนแปลง มี.ค. 65 / ก.พ. 65				การเปลี่ยนแปลง มี.ค. 65 / มี.ค. 64			
	ราย	ทุนจดทะเบียน	ราย	ทุนจดทะเบียน	ราย	ทุนจดทะเบียน	ราย		ทุนจดทะเบียน		ราย		ทุนจดทะเบียน	
							ผลต่าง	ร้อยละ / %	ผลต่าง	ร้อยละ / %	ผลต่าง	ร้อยละ / %	ผลต่าง	ร้อยละ / %
ทั่วประเทศ														
บริษัท/ห้างหุ้นส่วน	8,837	18,301.89	7,208	19,245.01	7,147	15,608.45	-61	-0.85	-3,636.56	-18.90	-1,690	-19.12	-2,693.44	-14.72
บริษัทมหาชนจำกัด	4	1,125.00	3	131.00	17	10,331.11	14	466.67	10,200.11	7,786.34	13	325.00	9,206.11	818.32
รวมทั้งสิ้น	8,841	19,426.89	7,211	19,376.01	7,164	25,939.56	-47	-0.65	6,563.55	33.87	-1,677	-18.97	6,512.67	33.52
กรุงเทพมหานคร														
บริษัท/ห้างหุ้นส่วน	2,436	7,826.87	1,977	10,228.92	2,127	5,501.54	150	7.59	-4,727.38	-46.22	-309	-12.68	-2,325.33	-29.71
บริษัทมหาชนจำกัด	3	990.00	2	130.00	13	6,236.11	11	550.00	6,106.11	4,697.01	10	333.33	5,246.11	529.91
รวม	2,439	8,816.87	1,979	10,358.92	2,140	11,737.65	161	8.14	1,378.73	13.31	-299	-12.26	2,920.78	33.13
ภูมิภาค														
บริษัท/ห้างหุ้นส่วน	6,401	10,475.02	5,231	9,016.09	5,020	10,106.91	-211	-4.03	1,090.82	12.10	-1,381	-21.57	-368.11	-3.51
บริษัทมหาชนจำกัด	1	135.00	1	1.00	4	4,095.00	3	300.00	4,094.00	409,400.00	3	300.00	3,960.00	2,933.33
รวม	6,402	10,610.02	5,232	9,017.09	5,024	14,201.91	-208	-3.98	5,184.82	57.50	-1,378	-21.52	3,591.89	33.85

จำนวนและทุนธุรกิจจัดตั้งใหม่ (มกราคม - มีนาคม 2565)

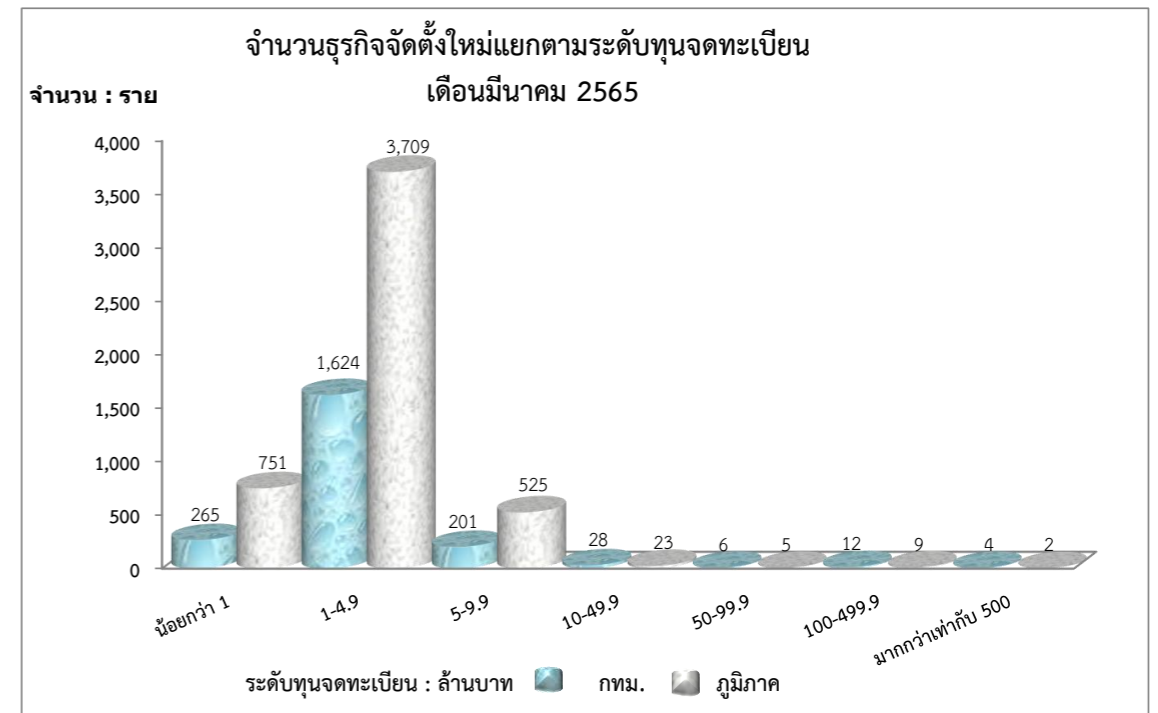
หน่วย : ราย : ล้านบาท

นิติบุคคล	ม.ค.-มี.ค.63		ม.ค.-มี.ค.64		ม.ค.-มี.ค.65		การเปลี่ยนแปลง ม.ค.-มี.ค. 65 / ม.ค.-มี.ค. 64				การเปลี่ยนแปลง ม.ค.-มี.ค. 65 / ม.ค.-มี.ค. 63			
	ราย	ทุนจดทะเบียน	ราย	ทุนจดทะเบียน	ราย	ทุนจดทะเบียน	ราย		ทุนจดทะเบียน		ราย		ทุนจดทะเบียน	
							ผลต่าง	ร้อยละ / %	ผลต่าง	ร้อยละ / %	ผลต่าง	ร้อยละ / %	ผลต่าง	ร้อยละ / %
ทั่วประเทศ														
บริษัท/ห้างหุ้นส่วน	19,410	65,144.34	23,380	52,361.44	22,326	63,324.41	-1,054	-4.51	10,962.97	20.94	2,916	15.02	-1,819.93	-2.79
บริษัทมหาชนจำกัด	5	5,986.96	9	17,713.50	21	11,073.11	12	133.33	-6,640.39	-37.49	16	320.00	5,086.15	84.95
รวมทั้งสิ้น	19,415	71,131.30	23,389	70,074.94	22,347	74,397.52	-1,042	-4.46	4,322.58	6.17	2,932	15.10	3,266.22	4.59
กรุงเทพมหานคร														
บริษัท/ห้างหุ้นส่วน	6,132	38,733.21	6,342	18,381.06	6,254	27,042.00	-88	-1.39	8,660.94	47.12	122	1.99	-11,691.21	-30.18
บริษัทมหาชนจำกัด	4	5,566.96	4	16,990.00	15	6,366.11	11	275.00	-10,623.89	-62.53	11	275.00	799.15	14.36
รวม	6,136	44,300.17	6,346	35,371.06	6,269	33,408.11	-77	-1.21	-1,962.95	-5.55	133	2.17	-10,892.06	-24.59
ภูมิภาค														
บริษัท/ห้างหุ้นส่วน	13,278	26,411.13	17,038	33,980.38	16,072	36,282.41	-966	-5.67	2,302.03	6.77	2,794	21.04	9,871.28	37.38
บริษัทมหาชนจำกัด	1	420.00	5	723.50	6	4,707.00	1	20.00	3,983.50	550.59	5	500.00	4,287.00	1,020.71
รวม	13,279	26,831.13	17,043	34,703.88	16,078	40,989.41	-965	-5.66	6,285.53	18.11	2,799	21.08	14,158.28	52.77

ธุรกิจจัดตั้งใหม่แยกตามระดับทุนจดทะเบียน (มีนาคม 2565)

หน่วย:ราย:ล้านบาท

ระดับทุนจดทะเบียน	ห้างหุ้นส่วนจำกัด/ห้างหุ้นส่วนสามัญนิติบุคคล		บริษัทจำกัด		บริษัทมหาชนจำกัด		รวม	
	ราย	ทุนจดทะเบียน	ราย	ทุนจดทะเบียน	ราย	ทุนจดทะเบียน	ราย	ทุนจดทะเบียน
ทั่วประเทศ								
น้อยกว่า 1	567	201.83	447	124.18	2	0.03	1,016	326.04
1-4.9	953	1,174.65	4,379	6,138.61	1	1.00	5,333	7,314.26
5-9.9	53	267.00	673	3,386.40	0	0.00	726	3,653.40
10-49.9	2	35.00	48	999.78	1	10.00	51	1,044.78
50-99.9	0	0.00	10	525.01	1	50.08	11	575.09
100-499.9	0	0.00	15	2,756.00	6	1,855.00	21	4,611.00
มากกว่าเท่ากับ 500	0	0.00	0	0.00	6	8,415.00	6	8,415.00
รวมทั้งสิ้น	1,575	1,678.48	5,572	13,929.98	17	10,331.11	7,164	25,939.56
กรุงเทพฯ								
น้อยกว่า 1	77	25.89	186	44.78	2	0.03	265	70.69
1-4.9	73	85.40	1,550	2,096.50	1	1.00	1,624	2,182.90
5-9.9	2	10.00	199	1,003.00	0	0.00	201	1,013.00
10-49.9	0	0.00	27	509.98	1	10.00	28	519.98
50-99.9	0	0.00	5	250.00	1	50.08	6	300.08
100-499.9	0	0.00	8	1,476.00	4	965.00	12	2,441.00
มากกว่าเท่ากับ 500	0	0.00	0	0.00	4	5,210.00	4	5,210.00
รวม	152	121.29	1,975	5,380.26	13	6,236.11	2,140	11,737.65
ภูมิภาค								
น้อยกว่า 1	490	175.95	261	79.41	0	0.00	751	255.35
1-4.9	880	1,089.25	2,829	4,042.10	0	0.00	3,709	5,131.35
5-9.9	51	257.00	474	2,383.40	0	0.00	525	2,640.40
10-49.9	2	35.00	21	489.80	0	0.00	23	524.80
50-99.9	0	0.00	5	275.01	0	0.00	5	275.01
100-499.9	0	0.00	7	1,280.00	2	890.00	9	2,170.00
มากกว่าเท่ากับ 500	0	0.00	0	0.00	2	3,205.00	2	3,205.00
รวม	1,423	1,557.20	3,597	8,549.72	4	4,095.00	5,024	14,201.92

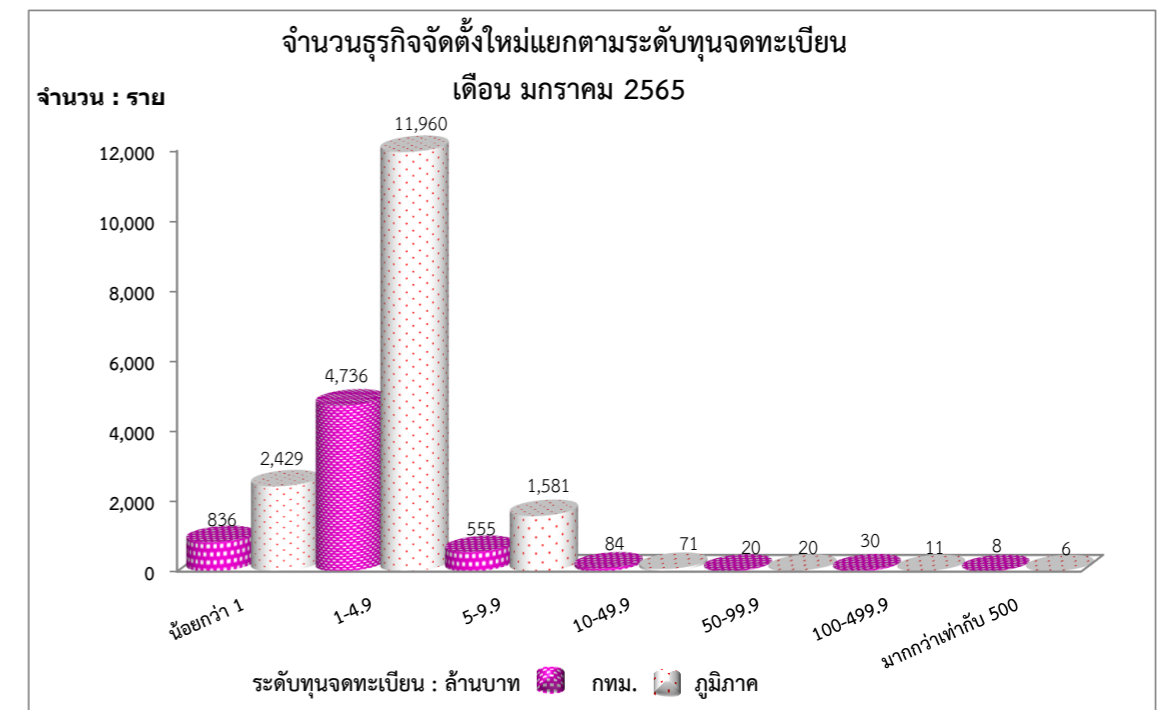


จำนวนธุรกิจจัดตั้งใหม่เดือน มี.ค. 65 มีจำนวน 7,164 ราย เมื่อพิจารณาตามระดับทุนจดทะเบียน พบว่าช่วงทุนที่ธุรกิจจัดตั้งใหม่มากที่สุดคือ ระดับทุน 1 - 4.9 ล้านบาท จำนวน 5,333 ราย แบ่งเป็น กรุงเทพฯ จำนวน 1,624 ราย คิดเป็นร้อยละ 30 ภูมิภาค จำนวน 3,709 ราย คิดเป็นร้อยละ 70

ธุรกิจจัดตั้งใหม่แยกตามระดับทุนจดทะเบียน (มกราคม - มีนาคม 2565)

หน่วย:ราย:ล้านบาท

ระดับทุนจดทะเบียน	ห้างหุ้นส่วนจำกัด/ห้างหุ้นส่วนสามัญนิติบุคคล		บริษัทจำกัด		บริษัทมหาชนจำกัด		รวม	
	ราย	ทุนจดทะเบียน	ราย	ทุนจดทะเบียน	ราย	ทุนจดทะเบียน	ราย	ทุนจดทะเบียน
ทั่วประเทศ								
น้อยกว่า 1	1,856	668.99	1,407	409.40	2	0.03	3,265	1,078.42
1-4.9	3,214	3,982.57	13,480	18,167.09	2	2.00	16,696	22,151.67
5-9.9	173	867.00	1,962	9,882.40	1	5.00	2,136	10,754.40
10-49.9	2	35.00	152	2,826.93	1	10.00	155	2,871.93
50-99.9	0	0.00	39	2,270.47	1	50.08	40	2,320.55
100-499.9	0	0.00	34	7,634.36	7	1,980.00	41	9,614.36
มากกว่าเท่ากับ 500	0	0.00	7	16,580.20	7	9,026.00	14	25,606.20
รวมทั้งสิ้น	5,245	5,553.56	17,081	57,770.87	21	11,073.11	22,347	74,397.53
กรุงเทพฯ								
น้อยกว่า 1	262	86.77	572	147.43	2	0.03	836	234.23
1-4.9	209	238.10	4,526	5,938.48	1	1.00	4,736	6,177.58
5-9.9	6	30.00	548	2,764.00	1	5.00	555	2,799.00
10-49.9	0	0.00	83	1,499.13	1	10.00	84	1,509.13
50-99.9	0	0.00	19	1,007.46	1	50.08	20	1,057.54
100-499.9	0	0.00	25	5,774.36	5	1,090.00	30	6,864.36
มากกว่าเท่ากับ 500	0	0.00	4	9,556.26	4	5,210.00	8	14,766.26
รวม	477	354.87	5,777	26,687.13	15	6,366.11	6,269	33,408.11
ภูมิภาค								
น้อยกว่า 1	1,594	582.22	835	261.98	0	0.00	2,429	844.19
1-4.9	3,005	3,744.47	8,954	12,228.61	1	1.00	11,960	15,974.08
5-9.9	167	837.00	1,414	7,118.40	0	0.00	1,581	7,955.40
10-49.9	2	35.00	69	1,327.80	0	0.00	71	1,362.80
50-99.9	0	0.00	20	1,263.01	0	0.00	20	1,263.01
100-499.9	0	0.00	9	1,860.00	2	890.00	11	2,750.00
มากกว่าเท่ากับ 500	0	0.00	3	7,023.94	3	3,816.00	6	10,839.94
รวม	4,768	5,198.69	11,304	31,083.74	6	4,707.00	16,078	40,989.43



จำนวนธุรกิจจัดตั้งใหม่เดือน ม.ค.-มี.ค. 65 มีจำนวน 22,347 ราย เมื่อพิจารณาตามระดับทุนจดทะเบียน พบว่าช่วงทุนที่ธุรกิจจัดตั้งใหม่มากที่สุดคือ ระดับทุน 1 - 4.9 ล้านบาท จำนวน 16,696 ราย แบ่งเป็น กรุงเทพฯ จำนวน 4,736 ราย คิดเป็นร้อยละ 28 ภูมิภาค จำนวน 11,960 ราย คิดเป็นร้อยละ 72

จำนวนและทุนจดทะเบียนเพิ่มทุน (มีนาคม 2565)

ค

หน่วย : ราย : ล้านบาท

นิติบุคคล	มี.ค.-64		ก.พ.-65		มี.ค.-65		การเปลี่ยนแปลง มี.ค. 65 / ก.พ. 65				การเปลี่ยนแปลง มี.ค. 64 / มี.ค. 65			
	ราย	ทุนจดทะเบียน	ราย	ทุนจดทะเบียน	ราย	ทุนจดทะเบียน	ราย		ทุนจดทะเบียน		ราย		ทุนจดทะเบียน	
							ผลต่าง	ร้อยละ / %	ผลต่าง	ร้อยละ / %	ผลต่าง	ร้อยละ / %	ผลต่าง	ร้อยละ / %
ทั่วประเทศ														
บริษัท/ห้างหุ้นส่วน	1,627	58,993.38	1,365	82,230.85	1,703	104,332.93	338	24.76	22,102.08	26.88	76	4.67	45,339.55	76.86
บริษัทมหาชนจำกัด	8	4,133.48	9	5,778.74	18	6,294.14	9	100.00	515.40	8.92	10	125.00	2,160.66	52.27
รวมทั้งสิ้น	1,635	63,126.86	1,374	88,009.59	1,721	110,627.07	347	25.25	22,617.48	25.70	86	5.26	47,500.21	75.25
กรุงเทพมหานคร														
บริษัท/ห้างหุ้นส่วน	694	23,240.19	539	71,409.22	644	28,413.80	105	19.48	-42,995.42	-60.21	-50	-7.20	5,173.61	22.26
บริษัทมหาชนจำกัด	6	3,995.93	9	5,778.74	14	5,903.66	5	55.56	124.92	2.16	8	133.33	1,907.73	47.74
รวม	700	27,236.12	548	77,187.96	658	34,317.46	110	20.07	-42,870.50	-55.54	-42	-6.00	7,081.34	26.00
ภูมิภาค														
บริษัท/ห้างหุ้นส่วน	933	35,753.19	826	10,821.63	1,059	75,919.13	233	28.21	65,097.50	601.55	126	13.50	40,165.94	112.34
บริษัทมหาชนจำกัด	2	137.55			4	390.48	4	#DIV/0!	390.48	#DIV/0!	2	100.00	252.93	183.88
รวม	935	35,890.74	826	10,821.63	1,063	76,309.61	237	28.69	65,487.98	605.16	128	13.69	40,418.87	112.62

จำนวนและทุนจดทะเบียนเพิ่มทุน (มกราคม - มีนาคม 2565)

หน่วย : ราย : ล้านบาท

นิติบุคคล	ม.ค.-มี.ค. 63		ม.ค.-มี.ค. 64		ม.ค.-มี.ค. 65		การเปลี่ยนแปลง ม.ค.-มี.ค. 65 / ม.ค.-มี.ค. 64				การเปลี่ยนแปลง ม.ค.-มี.ค. 65 / ม.ค.-มี.ค. 63			
	ราย	ทุนจดทะเบียน	ราย	ทุนจดทะเบียน	ราย	ทุนจดทะเบียน	ราย		ทุนจดทะเบียน		ราย		ทุนจดทะเบียน	
							ผลต่าง	ร้อยละ / %	ผลต่าง	ร้อยละ / %	ผลต่าง	ร้อยละ / %	ผลต่าง	ร้อยละ / %
ทั่วประเทศ														
บริษัท/ห้างหุ้นส่วน	4,278	163,870.82	3,968	137,735.63	4,299	236,584.31	331	8.34	98,848.68	71.77	21	0.49	72,713.49	44.37
บริษัทมหาชนจำกัด	20	38,191.46	30	21,075.53	36	16,626.11	6	20.00	-4,449.42	-21.11	16	80.00	-21,565.35	-56.47
รวมทั้งสิ้น	4,298	202,062.28	3,998	158,811.16	4,335	253,210.42	337	8.43	94,399.26	59.44	37	0.86	51,148.14	25.31
กรุงเทพมหานคร														
บริษัท/ห้างหุ้นส่วน	1,707	126,799.93	1,608	76,527.23	1,624	117,914.89	16	1.00	41,387.66	54.08	-83	-4.86	-8,885.04	-7.01
บริษัทมหาชนจำกัด	15	37,280.56	25	20,675.76	29	16,048.79	4	16.00	-4,626.97	-22.38	14	93.33	-21,231.77	-56.95
รวม	1,722	164,080.49	1,633	97,202.99	1,653	133,963.68	20	1.22	36,760.69	37.82	-69	-4.01	-30,116.81	-18.35
ภูมิภาค														
บริษัท/ห้างหุ้นส่วน	2,571	37,070.89	2,360	61,208.40	2,675	118,669.42	315	13.35	57,461.02	93.88	104	4.05	81,598.53	220.11
บริษัทมหาชนจำกัด	5	910.90	5	399.77	7	577.32	2	0.00	177.55	0.00	2	40.00	-333.58	-36.62
รวม	2,576	37,981.79	2,365	61,608.17	2,682	119,246.74	317	13.40	57,638.57	93.56	106	4.11	81,264.95	213.96

จำนวนและทุนจดทะเบียนลดทุน (มีนาคม 2565)

๗

หน่วย : ราย : ล้านบาท

นิติบุคคล	มี.ค.-64		ก.พ.-65		มี.ค.-65		การเปลี่ยนแปลง มี.ค. 65 / ก.พ. 65				การเปลี่ยนแปลง มี.ค. 64 / มี.ค. 65			
	ราย	ทุนจดทะเบียน	ราย	ทุนจดทะเบียน	ราย	ทุนจดทะเบียน	ราย		ทุนจดทะเบียน		ราย		ทุนจดทะเบียน	
							ผลต่าง	ร้อยละ / %	ผลต่าง	ร้อยละ / %	ผลต่าง	ร้อยละ / %	ผลต่าง	ร้อยละ / %
ทั่วประเทศ														
บริษัท/ห้างหุ้นส่วน	182	6,171.21	108	4,079.97	134	24,916.46	26	24.07	20,836.49	510.70	-48	-26.37	18,745.25	303.75
บริษัทมหาชนจำกัด	7	4,423.29	9	17,708.43	11	2,121.07	2	22.22	-15,587.36	-88.02	4	57.14	-2,302.22	-52.05
รวมทั้งสิ้น	189	10,594.50	117	21,788.40	145	27,037.53	28	23.93	5,249.13	24.09	-44	-23.28	16,443.03	155.20
กรุงเทพมหานคร														
บริษัท/ห้างหุ้นส่วน	71	3,693.27	46	3,220.18	58	23,227.31	12	26.09	20,007.13	621.30	-13	-18.31	19,534.04	528.91
บริษัทมหาชนจำกัด	7	4,423.29	8	17,568.43	8	1,855.45	0	0.00	-15,712.98	-89.44	1	14.29	-2,567.84	-58.05
รวม	78	8,116.56	54	20,788.61	66	25,082.76	12	22.22	4,294.15	20.66	-12	-15.38	16,966.20	209.03
ภูมิภาค														
บริษัท/ห้างหุ้นส่วน	111	2,477.94	62	859.79	76	1,689.15	14	22.58	829.36	96.46	-35	-31.53	-788.79	-31.83
บริษัทมหาชนจำกัด	0	0.00	1	140.00	3	265.62	2	200.00	125.62	89.73	3	#DIV/0!	265.62	#DIV/0!
รวม	111	2,477.94	63	999.79	79	1,954.77	16	25.40	954.98	95.52	-32	-28.83	-523.17	-21.11

จำนวนและทุนจดทะเบียนลดทุน (มกราคม - มีนาคม 2565)

หน่วย : ราย : ล้านบาท

นิติบุคคล	ม.ค.-มี.ค. 63		ม.ค.-มี.ค. 64		ม.ค.-มี.ค. 65		การเปลี่ยนแปลง ม.ค.-มี.ค. 64 / ม.ค.-มี.ค. 65				การเปลี่ยนแปลง ม.ค.-มี.ค. 63 / ม.ค.-มี.ค. 65			
	ราย	ทุนจดทะเบียน	ราย	ทุนจดทะเบียน	ราย	ทุนจดทะเบียน	ราย		ทุนจดทะเบียน		ราย		ทุนจดทะเบียน	
							ผลต่าง	ร้อยละ / %	ผลต่าง	ร้อยละ / %	ผลต่าง	ร้อยละ / %	ผลต่าง	ร้อยละ / %
ทั่วประเทศ														
บริษัท/ห้างหุ้นส่วน	438	40,177.09	450	11,103.63	358	115,247.22	-92	-20.44	104,143.59	937.92	-80	-18.26	75,070.13	186.85
บริษัทมหาชนจำกัด	12	4,106.50	26	11,616.45	24	23,739.86	-2	-7.69	12,123.41	104.36	12	100.00	19,633.36	478.10
รวมทั้งสิ้น	450	44,283.59	476	22,720.08	382	138,987.08	-94	-19.75	116,267.00	511.74	-68	-15.11	94,703.49	213.86
กรุงเทพมหานคร														
บริษัท/ห้างหุ้นส่วน	150	30,380.96	177	6,351.97	152	112,076.65	-25	-14.12	105,724.68	1,664.44	2	1.33	81,695.69	268.90
บริษัทมหาชนจำกัด	9	3,843.82	24	11,605.05	20	23,334.24	-4	-16.67	11,729.19	101.07	11	122.22	19,490.42	507.06
รวม	159	34,224.78	201	17,957.02	172	135,410.89	-29	-14.43	117,453.87	654.08	13	8.18	101,186.11	295.65
ภูมิภาค														
บริษัท/ห้างหุ้นส่วน	288	9,796.12	273	4,751.66	206	3,170.57	-67	-24.54	-1,581.09	-33.27	-82	-28.47	-6,625.55	-67.63
บริษัทมหาชนจำกัด	3	262.69	2	11.40	4	405.62	2	0.00	394.22	0.00	1	0.00	142.93	0.00
รวม	291	10,058.81	275	4,763.06	210	3,576.19	-65	-23.64	-1,186.87	-24.92	-81	-27.84	-6,482.62	-64.45

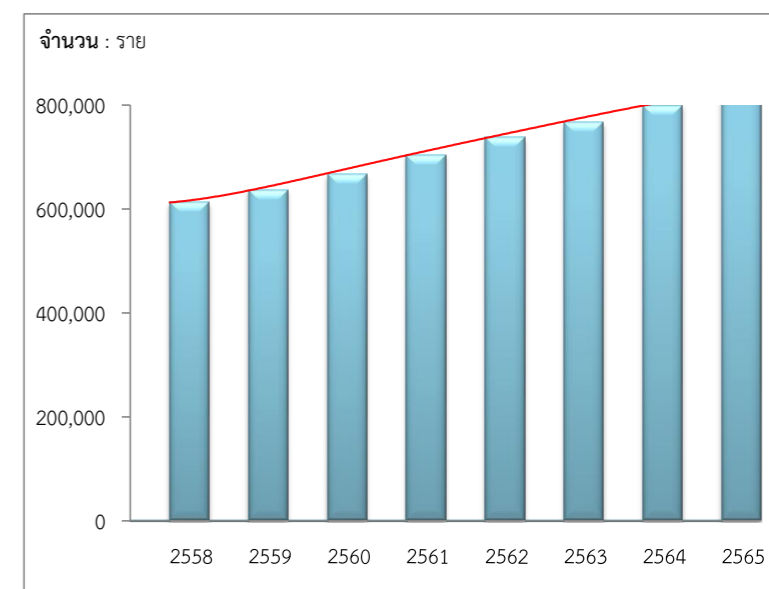
จำนวนธุรกิจคงอยู่ ปี 2558 - 2565 (มีนาคม)

หน่วย : ราย

ปี	เดือน	ม.ค.	ก.พ.	มี.ค.	เม.ย.	พ.ค.	มิ.ย.	ก.ค.	ส.ค.	ก.ย.	ต.ค.	พ.ย.	ธ.ค.	เฉลี่ยต่อเดือน
2565		816,033	822,541	828,706										822,427
2564		775,253	781,829	789,851	795,160	799,881	803,794	807,283	807,531	810,509	809,410	811,224	809,110	800,070
2563		751,662	757,178	762,229	765,345	768,371	765,775	768,874	770,278	774,012	770,087	772,068	769,208	766,257
2562		718,777	724,454	730,158	734,983	739,288	737,252	739,922	743,955	743,073	746,504	748,942	746,298	737,801
2561		685,718	691,227	696,852	699,511	703,770	704,249	706,192	710,587	710,944	711,478	714,478	712,939	703,995
2560		649,523	654,332	659,766	661,998	666,292	665,618	669,296	670,513	671,540	675,601	679,805	680,269	667,046
2559		621,692	626,299	631,195	634,227	637,206	635,024	637,200	641,400	639,907	643,268	646,460	644,759	636,553
2558		598,462	602,976	607,433	610,195	613,509	612,177	614,968	617,851	615,510	618,382	620,157	617,504	612,427
เฉลี่ย		702,140	707,605	713,274	700,203	704,045	703,413	706,248	708,874	709,356	710,676	713,305	711,441	

หมายเหตุ : การจัดเก็บข้อมูลธุรกิจคงอยู่รายเดือนกรมเริ่มจัดเก็บสถิติเมื่อปี 2558

จำนวนธุรกิจคงอยู่เฉลี่ยต่อเดือน ปี 2558 - 2565



ธุรกิจคงอยู่ทั่วประเทศในเดือน มี.ค. 65 มีจำนวน 828,706 ราย เฉลี่ยต่อเดือนในปี 2565 จำนวน 822,427 ราย

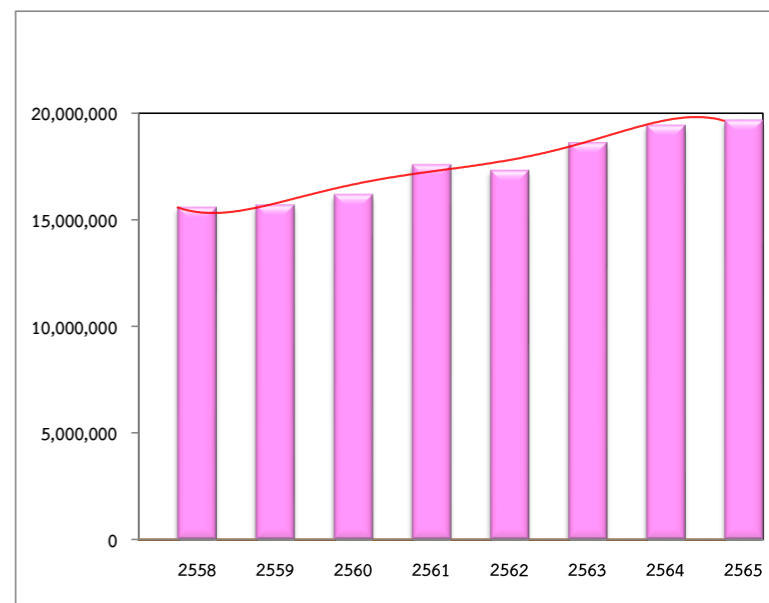
มูลค่าทุนจดทะเบียนธุรกิจคงอยู่ ปี 2558 - 2565 (มีนาคม)

หน่วย : ล้านบาท

ปี	เดือน	ม.ค.	ก.พ.	มี.ค.	เม.ย.	พ.ค.	มิ.ย.	ก.ค.	ส.ค.	ก.ย.	ต.ค.	พ.ย.	ธ.ค.	เฉลี่ยต่อเดือน
2565		19,564,475.15	19,659,033.02	19,739,426.74										19,654,311.63
2564		19,216,094.46	19,265,750.37	19,332,116.96	19,479,679.21	19,547,845.88	19,591,862.66	19,663,161.92	19,315,764.52	19,409,678.40	19,263,614.35	19,231,969.35	19,574,261.80	19,407,649.99
2563		18,401,818.33	18,428,925.38	18,559,375.59	18,630,695.55	18,450,186.86	18,445,328.98	18,532,929.63	18,576,871.79	18,619,251.80	18,636,192.93	18,672,760.75	19,175,625.46	18,594,163.59
2562		16,565,139.95	16,630,114.56	16,591,010.35	16,638,230.57	16,731,480.68	16,788,898.46	16,855,599.86	17,895,961.08	18,000,753.47	18,180,378.64	18,244,796.91	18,371,430.86	17,291,149.62
2561		17,167,032.98	17,241,225.09	17,307,168.63	17,559,656.48	17,666,874.70	17,784,992.57	17,851,407.69	17,966,319.52	18,013,831.50	17,790,681.36	17,771,760.25	16,524,882.74	17,553,819.46
2560		15,928,793.37	16,016,724.78	16,070,485.88	16,101,839.74	16,146,334.69	16,218,132.32	16,654,765.98	16,733,191.99	15,873,689.10	15,947,890.63	16,068,721.65	16,278,405.35	16,169,914.63
2559		15,500,576.00	15,634,963.00	15,707,522.00	15,583,451.00	15,656,718.00	15,643,850.00	15,608,307.00	15,650,994.00	15,666,127.00	15,709,137.00	15,770,605.00	15,863,069.00	15,666,276.58
2558		15,553,022.00	15,912,749.00	15,673,500.00	15,698,406.00	15,667,756.00	15,652,263.00	15,497,315.00	15,532,300.00	15,342,583.00	15,408,220.00	15,378,435.00	15,460,137.00	15,564,723.83
เฉลี่ย		17,237,119	17,348,686	17,372,576	17,098,851	17,123,885	17,160,761	17,237,641	17,381,629	17,275,131	17,276,588	17,305,578	17,321,116	

หมายเหตุ : การจัดเก็บข้อมูลธุรกิจคงอยู่รายเดือนกรมเริ่มจัดเก็บสถิติเมื่อปี 2558

มูลค่าทุนจดทะเบียนธุรกิจคงอยู่เฉลี่ยต่อเดือน ปี 2558 - 2565



มูลค่าทุนธุรกิจคงอยู่ทั่วประเทศในเดือน มี.ค. 65 มีจำนวน 19,739,426.74 ล้านบาท เฉลี่ยต่อเดือนในปี 2565 จำนวน 19,654,311.63 ล้านบาท

จำนวนและทุนธุรกิจเล็กประกอบกิจการ (มีนาคม 2565)

จ

หน่วย : ราย : ล้านบาท

นิติบุคคล	มี.ค.-64		ก.พ.-65		มี.ค.-65		การเปลี่ยนแปลง มี.ค.65 / ก.พ.65				การเปลี่ยนแปลง มี.ค. 64 / มี.ค. 65			
	ราย	ทุนจดทะเบียน	ราย	ทุนจดทะเบียน	ราย	ทุนจดทะเบียน	ราย		ทุนจดทะเบียน		ราย		ทุนจดทะเบียน	
							ผลต่าง	ร้อยละ / %	ผลต่าง	ร้อยละ / %	ผลต่าง	ร้อยละ / %	ผลต่าง	ร้อยละ / %
ทั่วประเทศ														
บริษัท/ห้างหุ้นส่วน	789	5,464.87	669	25,643.99	926	12,380.99	257	38.42	-13,263	-51.72	137	17.36	6,916	126.56
บริษัทมหาชนจำกัด	1	85.50	0	0.00	0	0.00	0	0.00	0	0.00	-1	0.00	-86	0.00
รวมทั้งสิ้น	790	5,550.37	669	25,643.99	926	12,380.99	257	38.42	-13,263	-51.72	136	17.22	6,831	123.07
กรุงเทพมหานคร														
บริษัท/ห้างหุ้นส่วน	258	3,051.63	197	732.05	257	3,203.95	60	30.46	2,472	337.67	-1	-0.39	152	4.99
บริษัทมหาชนจำกัด	1	85.50	0	0.00	0	0.00	0	0.00	0	0.00	-1	0.00	-86	0.00
รวม	259	3,137.13	197	732.05	257	3,203.95	60	30.46	2,472	337.67	-2	-0.77	67	2.13
ภูมิภาค														
บริษัท/ห้างหุ้นส่วน	531	2,413.24	472	24,911.94	669	9,177.05	197	41.74	-15,735	-63.16	138	25.99	6,764	280.28
บริษัทมหาชนจำกัด	0	0.00	0	0.00	0	0.00	0	#DIV/0!	0	#DIV/0!	0	#DIV/0!	0	#DIV/0!
รวม	531	2,413.24	472	24,911.94	669	9,177.05	197	41.74	-15,735	-63.16	138	25.99	6,764	280.28

จำนวนและทุนธุรกิจเล็กประกอบกิจการ (มกราคม - มีนาคม 2565)

หน่วย : ราย : ล้านบาท

นิติบุคคล	ม.ค.-มี.ค. 63		ม.ค.-มี.ค. 64		ม.ค.-มี.ค. 65		การเปลี่ยนแปลง ม.ค.-มี.ค. 64 / ม.ค.-มี.ค. 65				การเปลี่ยนแปลง ม.ค.-มี.ค. 63 / ม.ค.-มี.ค. 65			
	ราย	ทุนจดทะเบียน	ราย	ทุนจดทะเบียน	ราย	ทุนจดทะเบียน	ราย		ทุนจดทะเบียน		ราย		ทุนจดทะเบียน	
							ผลต่าง	ร้อยละ / %	ผลต่าง	ร้อยละ / %	ผลต่าง	ร้อยละ / %	ผลต่าง	ร้อยละ / %
ทั่วประเทศ														
บริษัท/ห้างหุ้นส่วน	3,169	14,456.23	2,477	19,742.15	2,593	40,467.15	116	4.68	20,725	104.98	-576	-18.18	26,011	179.93
บริษัทมหาชนจำกัด	0	0.00	1	85.50	1	5.00	0	0.00	-81	0.00	1	0.00	5	0.00
รวมทั้งสิ้น	3,169	14,456.23	2,478	19,827.65	2,594	40,472.16	116	4.68	20,645	104.12	-575	-18.14	26,016	179.96
กรุงเทพมหานคร														
บริษัท/ห้างหุ้นส่วน	1,014	8,865.27	760	12,662.68	734	4,745.56	-26	-3.42	-7,917	-62.52	-280	-27.61	-4,120	-46.47
บริษัทมหาชนจำกัด	0	0.00	1	85.50	1	5.00	0	0.00	-81	-94.15	1	0.00	5	0.00
รวม	1,014	8,865.27	761	12,748.18	735	4,750.56	-26	-3.42	-7,998	-62.74	-279	-27.51	-4,115	-46.41
ภูมิภาค														
บริษัท/ห้างหุ้นส่วน	2,155	5,590.97	1,717	7,079.47	1,859	35,721.60	142	8.27	28,642	404.58	-296	-13.74	30,131	538.92
บริษัทมหาชนจำกัด	0	0.00	0	0.00	0	0.00	0	0.00	0	0.00	0	0.00	0	0.00
รวม	2,155	5,590.97	1,717	7,079.47	1,859	35,721.60	142	8.27	28,642	404.58	-296	-13.74	30,131	538.92

จำนวนธุรกิจจัดตั้งใหม่ ปี 2559 - 2565 (มกราคม-มีนาคม)

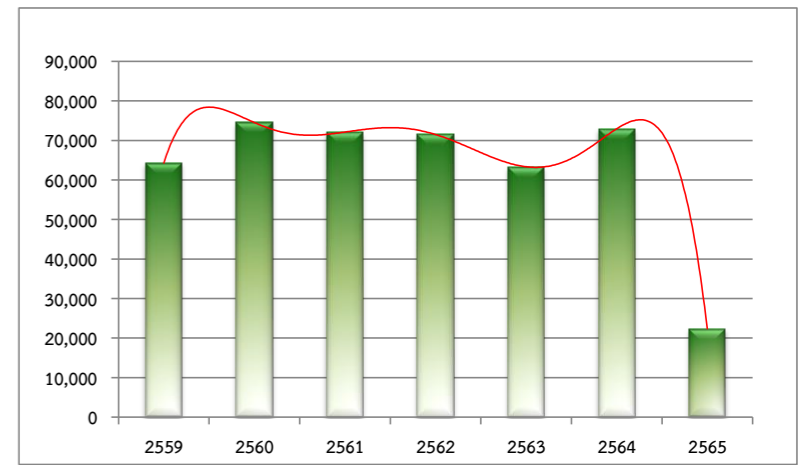
หน่วย : ราย

ปี \ เดือน	ม.ค.	ก.พ.	มี.ค.	เม.ย.	พ.ค.	มิ.ย.	ก.ค.	ส.ค.	ก.ย.	ต.ค.	พ.ย.	ธ.ค.	รวม	เพิ่มขึ้น/ ลดลง	คิดเป็น ร้อยละ	เฉลี่ยต่อ เดือน
2565 (ม.ค.-มี.ค.)	7,972	7,211	7,164										22,347	-1,042	-4	7,449
2564 (ม.ค.-มี.ค.)	7,283	7,265	8,841										23,389			7,796
2564	7,283	7,265	8,841	5,972	5,568	6,093	5,661	5,553	5,820	5,555	5,642	3,705	72,958	9,618	15	6,080
2563	6,942	6,407	6,066	3,996	4,195	5,731	5,667	5,538	5,636	5,396	4,479	3,287	63,340	-8,145	-11	5,278
2562	7,311	6,563	6,876	5,944	5,942	5,586	6,459	5,973	6,954	5,751	4,968	3,158	71,485	-624	-1	5,957
2561	6,965	6,356	6,728	5,120	5,865	6,514	5,964	6,446	6,313	6,197	5,539	4,102	72,109	-2,408	-3	6,009
2560	6,279	5,751	6,772	4,783	5,832	6,525	5,979	7,159	6,532	6,003	6,597	6,305	74,517	10,229	16	6,210
2559	5,749	5,598	6,176	3,987	4,366	5,916	4,919	6,200	6,076	5,092	5,799	4,410	64,288	4,141	7	5,357
เฉลี่ย	6,929	6,450	6,946	4,967	5,295	6,061	5,775	6,145	6,222	5,666	5,504	4,161				

จัดตั้งสูงสุดในรอบ 7 ปี

จัดตั้งสูงสุดในรอบปี

จำนวนธุรกิจจัดตั้งใหม่ ปี 2559- 2565



ธุรกิจจัดตั้งใหม่รายเดือนทั่วประเทศในเดือน มี.ค. 65 มีจำนวน 7,164 ราย ลดลง จำนวน 1,677 ราย คิดเป็นร้อยละ 19 เมื่อเทียบกับเดือน มี.ค. 64

ทุนจดทะเบียนธุรกิจจัดตั้งใหม่ ปี 2559 - 2565 (มกราคม-มีนาคม)

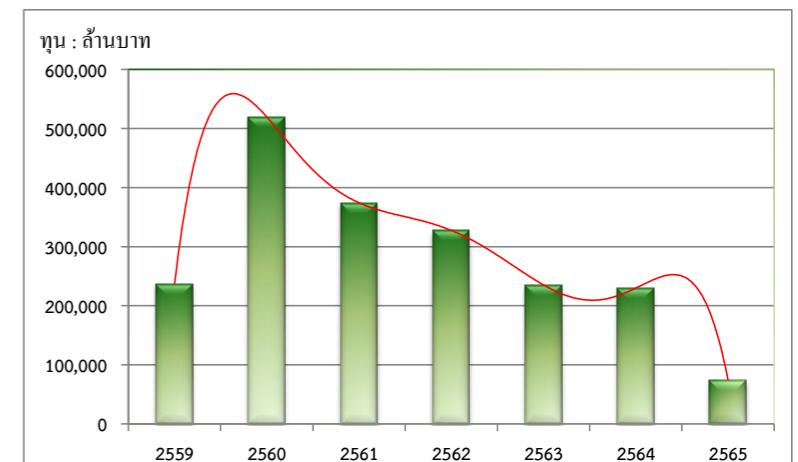
หน่วย : ล้านบาท

ปี \ เดือน	ม.ค.	ก.พ.	มี.ค.	เม.ย.	พ.ค.	มิ.ย.	ก.ค.	ส.ค.	ก.ย.	ต.ค.	พ.ย.	ธ.ค.	รวม	เพิ่มขึ้น/ ลดลง	คิดเป็น ร้อยละ	เฉลี่ยต่อ เดือน
2565 (ม.ค.-มี.ค.)	29,081.96	19,376.01	25,939.56										74,397.53	4,323	6	24,799
2564 (ม.ค.-มี.ค.)	30,930.14	19,717.90	19,426.89										70,074.93			23,358
2564	30,930.14	19,717.90	19,426.89	20,697.64	21,513.71	20,921.90	13,543.18	11,833.29	13,973.77	21,965.41	16,983.40	18,301.28	229,808.51	-5,470	-2	19,151
2563	16,256.48	30,298.74	24,576.08	9,012.56	9,672.53	14,757.72	16,714.65	14,316.28	12,782.75	43,746.31	15,559.85	27,584.78	235,278.73	-92,192	-28	19,607
2562	17,693.48	16,858.69	17,840.27	15,000.18	35,218.31	15,147.73	22,866.26	17,172.50	28,315.24	98,509.85	21,395.78	21,451.96	327,470.24	-46,820	-13	27,289
2561	17,940.77	17,636.12	25,255.48	36,362.73	21,090.29	24,589.14	26,354.69	23,233.88	48,027.05	19,962.54	75,167.57	38,669.84	374,290.12	-145,405	-28	31,191
2560	16,492.45	26,989.28	26,641.16	21,832.12	31,411.93	40,916.91	21,258.71	47,354.17	31,628.28	39,723.07	68,462.88	146,984.22	519,695.17	282,912	119	43,308
2559	28,196.13	22,026.88	27,307.93	12,480.09	18,773.07	17,802.83	15,425.67	19,363.85	22,429.27	14,720.49	16,004.05	22,252.91	236,783.16	-27,493	-10	19,732
เฉลี่ย	22,370.20	21,843.37	23,855.34	19,230.89	22,946.64	22,356.04	19,360.53	22,212.33	26,192.73	39,771.28	35,595.59	45,874.16				

จัดตั้งสูงสุดในรอบ 7 ปี

จัดตั้งสูงสุดในรอบปี

ทุนจดทะเบียนธุรกิจจัดตั้งใหม่ปี 2559 - 2565



ธุรกิจจัดตั้งใหม่รายเดือนทั่วประเทศในเดือน มี.ค. 65 มีมูลค่าทุน 25,939.56 ล้านบาท เพิ่มขึ้น 6,512.67 ล้านบาท คิดเป็นร้อยละ 34 เมื่อเทียบกับเดือน มี.ค. 64

จำนวนธุรกิจเล็กประกอบกิจการ ปี 2559 - 2565 (มกราคม-มีนาคม)

หน่วย : ราย

ปี \ เดือน	ม.ค.	ก.พ.	มี.ค.	เม.ย.	พ.ค.	มิ.ย.	ก.ค.	ส.ค.	ก.ย.	ต.ค.	พ.ย.	ธ.ค.	รวม	เพิ่มขึ้น/ ลดลง	คิดเป็น ร้อยละ	เฉลี่ยต่อ เดือน
2565 (ม.ค.-มี.ค.)	999	669	926										2,594	116	5	865
2564 (ม.ค.-มี.ค.)	1,105	583	790										2,478			
2564	1,105	583	790	612	792	1,048	1,140	1,176	1,503	1,976	2,892	5,709	-1,594	-8	1,611	
2563	1,407	815	947	817	905	1,336	1,261	1,337	1,568	2,057	2,457	6,013	-1,209	-5	1,743	
2562	1,401	812	1,075	985	1,130	1,264	1,594	1,755	1,938	2,116	2,393	5,666	354	2	1,844	
2561	1,350	810	928	795	1,014	1,392	1,688	1,740	1,899	2,166	2,482	5,511	331	2	1,815	
2560	1,157	657	1,167	878	1,074	1,548	1,626	1,755	1,717	1,797	2,306	5,762	506	2	1,787	
2559	1,469	922	1,183	897	971	1,392	1,405	1,747	1,849	1,588	2,397	5,118	-1,638	-7	1,745	
เฉลี่ย	1,270	753	1,002	831	981	1,330	1,452	1,585	1,746	1,950	2,488	5,630				

ธุรกิจเล็กประกอบกิจการสูงสุดในรอบ 7 ปี

ธุรกิจเล็กประกอบกิจการสูงสุดในรอบปี

มูลค่าทุนธุรกิจเล็กประกอบกิจการ ปี 2559 - 2565 (มกราคม-มีนาคม)

หน่วย : ล้านบาท

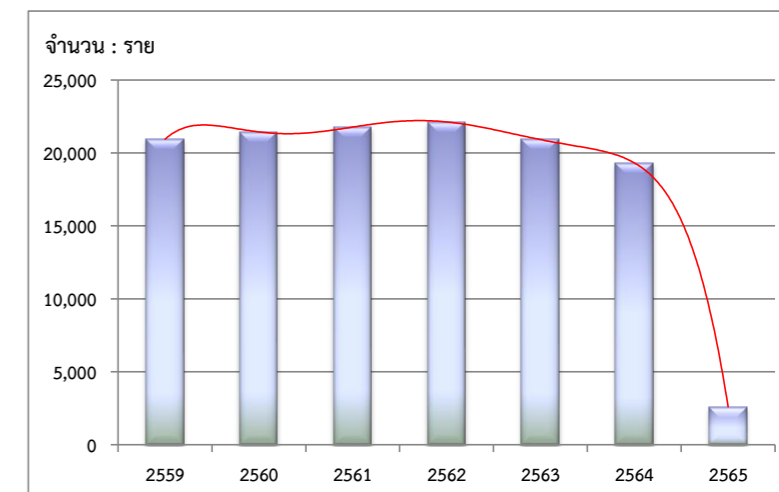
ปี \ เดือน	ม.ค.	ก.พ.	มี.ค.	เม.ย.	พ.ค.	มิ.ย.	ก.ค.	ส.ค.	ก.ย.	ต.ค.	พ.ย.	ธ.ค.	รวม	เพิ่มขึ้น/ ลดลง	คิดเป็น ร้อยละ	เฉลี่ยต่อ เดือน
2565 (ม.ค.-มี.ค.)	2,447.17	25,643.99	12,380.99										40,472.15	20,645	104	13,491
2564 (ม.ค.-มี.ค.)	7,910.54	6,366.74	5,550.37										19,827.65			
2564	7,910.54	6,366.74	5,550.37	5,162.68	2,322.75	3,145.81	4,152.42	4,832.30	5,764.59	207,653.57	109,271.11	22,243.95	384,376.83	292,511	318	32,031
2563	3,900.91	6,026.22	4,529.10	3,785.92	2,975.35	5,132.40	7,668.80	5,408.66	8,480.09	7,788.42	19,442.98	16,726.78	91,865.63	-20,237	-18	7,655
2562	4,462.43	2,531.97	3,002.79	3,830.03	3,538.68	4,973.14	8,279.00	28,933.07	15,361.27	8,050.57	7,409.97	21,729.84	112,102.77	11,347	11	9,342
2561	5,563.38	9,785.19	3,169.08	7,893.95	4,432.84	8,486.80	6,282.14	10,156.98	6,555.09	10,088.58	8,754.68	19,586.55	100,755.27	-1,042	-1	8,396
2560	2,856.45	2,565.93	3,643.01	3,952.05	10,432.56	8,084.60	5,997.58	7,845.14	10,503.37	10,030.56	7,518.99	28,366.92	101,797.16	-46,673	-31	8,483
2559	9,629.51	27,056.54	12,805.94	3,553.59	2,874.30	10,168.01	15,031.49	6,982.99	13,777.53	13,987.67	8,229.57	24,373.38	148,470.51	-19,800	-12	12,373
เฉลี่ย	5,252.91	11,425.23	6,440.18	4,696.37	4,429.41	6,665.13	7,901.90	10,693.19	10,073.66	42,933.23	26,771.22	22,171.24				

ธุรกิจเล็กประกอบกิจการสูงสุดในรอบ 7 ปี

ธุรกิจเล็กประกอบกิจการสูงสุดในรอบปี

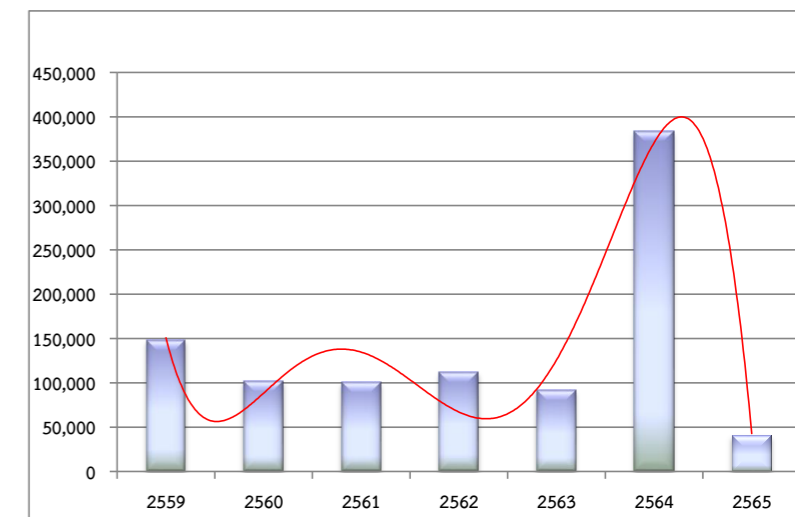
จำนวนธุรกิจเล็กประกอบกิจการ ปี 2559- 2565

ช



การจดทะเบียนเล็กประกอบกิจการรายเดือนทั่วประเทศในเดือน มี.ค. 65 มีจำนวน 926 ราย เพิ่มขึ้น 136 ราย คิดเป็นร้อยละ 17 เมื่อเทียบกับเดือน มี.ค. 64

มูลค่าทุนธุรกิจเล็กประกอบกิจการ ปี 2559 - 2565



มูลค่าทุนธุรกิจที่เล็กประกอบกิจการ รายเดือนทั่วประเทศในเดือน มี.ค. 65 มีจำนวน 12,380.99 ล้านบาท เพิ่มขึ้น 6,830.62 ล้านบาท คิดเป็นร้อยละ 123 เมื่อเทียบกับเดือน มี.ค. 64



กองข้อมูลธุรกิจ

ส่วนวิเคราะห์ประมวลผลธุรกิจ
statistic.dbd@gmail.com

0 2547 4376 หรือ 0 2547 4376

